

W+D BB820 und BB820+

20K Hochleistungs-Kuvertiersysteme
jetzt mit Multi-Format Option



W+D Winkler +
Dünnebier

Winkler+Dünnebier GmbH
- Marketing Kommunikation -
Schlier Weg 65
56554 Neuwied
Germany

W+D

20K Servo-Hochleistungssysteme jetzt mit Multi-Format Option

W+D BB820 / höhere Taktraten und Nettoleistung bei höchster Verarbeitungssicherheit

Leistungsstark. Intelligent. Zukunftssicher. Das hochproduktive Kuvertiersystem **W+D BB820** verarbeitet zuverlässig bis zu 20.000 Produkte/h, auch anspruchsvollste Aufträge im Formatbereich von C6 bis C5. Die patentierte automatische Sequenzfehlerkorrektur (Auto Mismatch Recovery) unterstützt die Verarbeitung mehrerer personalisierter Beilagen mit minimalen manuellen Eingriffen, d. h. höchste Nettoleistung und maximale Verarbeitungssicherheit auch bei mehrfacher Personalisierung. Die **W+D BB820** zeichnet sich durch hohe Modularität aus, die eine schnelle und einfache Austauschbarkeit der Anlegertypen sowohl auf der Maschine als auch mit Anlegertypen der Maschinentypen W+D BB700 S2 und der völlig neuen **W+D BB820+** ermöglicht.

Jetzt die W+D BB820+ / das neue Flaggschiff

Mit bis zu 20.000 Produkten/h verbindet die **W+D BB820+** nun die Leistung, die verbesserte Produktkontrolle, die Stabilität, die Intelligenz und die Verarbeitungssicherheit der **W+D BB820** mit einem erweiterten Formatbereich, der den der W+D BB700 sogar übertrifft. Die **W+D BB820+** verarbeitet Kuverts von (kleiner) C6 bis B4 und mit einer Verpackungsstärke von bis zu 15 mm.



Die **W+D BB820+** kommt mit dem neuen RF4-Rotationsanleger für stabile Zuführung

bei hohen Taktraten und erweitertem Formatbereich sowie einem neuen Kuvertiermodul mit

- zusätzlicher Servo-Achse für die flexible, formatoptimierte Steuerung aller Bewegungselemente: Sammelstrecke, Kuvertgreifertransport, Kuverteinschub und Umschlagöffnung sowie der Einschubfinger, jetzt mit individuellen digitalen Kurvenscheiben, d.h. für jedes der Formate optimierte Bewegungsprofile.
- neuer Umschlagstopper- und Austransporteinheit für den erweiterten Formatbereich, mit Autoset-Funktion.

Ihre Vorteile bei der W+D BB820 und W+D BB820+

- / Patentierte automatische Sequenzfehlerkorrektur (Auto Mismatch Recovery), erweitert auch für den Abgleich personalisierter Umschläge mit dem neu entwickelten Aussteuerfach auf der Gutzuführung
- / Intelligentes Fehlerhandling mit Fächern für verklebte Hüllen sowie für Fehl- und Doppelabzüge, hier sind angesteuerte Kuverts unverschlossen
- / Multiformatfähige Vertikalauslage und Autoloader für die Ein-Mann Bedienung des Systems
- / FBI (File Based Inserting/Datenbank gestützte Verarbeitung) und CLIP (Closed Loop Integrated Processing) für ein Höchstmaß an Verarbeitungssicherheit, Produktverfolgung und Dokumentation (Option)
- / Optionale zweite Ebene zum Druck, Personalisierung, z.B. von Antwortkuverts, auf der Gutzuführung
- / Mit nur 5 – 6 mm Gesamt- Seitentoleranz die engsten Einschubtoleranzen branchenweit.
- / Hohe Modularität – Anleger sind auf der Maschine und innerhalb der W+D Baureihen austauschbar, das System ist jederzeit für zukünftige Anforderungen erweiterbar
- / Werkzeuglose Einstellungen für schnelles Umrüsten
- / Entwickelt für wartungsarmen Betrieb und Eigenwartung – mit geringsten Unterhaltungskosten



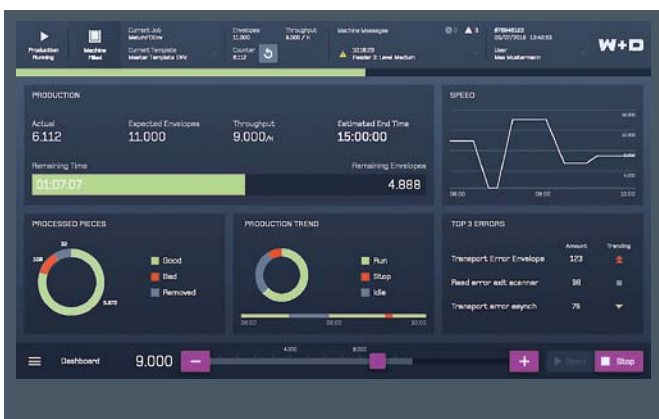
Kuvertiermodul mit neuer Einschubeinheit

Basisausstattung

- / Kuvertiermodul mit 6 oder 8 Stationen Gutzuführung
- / High Performance Softwarepaket – Selektivität, Teamfunktion, etc.
- / BSC 4.0 Bedienpanel mit Nutzerverwaltung, Passwortschutz
- / Netzwerkschnittstelle inkl. „Jobreport zum Netzwerk“
- / Batchfeed – dynamische Mehrfachspende-Funktion
- / Patentierte automatische Sequenzfehlerkorrektur (Auto Mismatch Recovery)
- / Kuvertiermodul mit K-Anleger und Autoloader
- / Vakuumschließstrecke mit integriertem Aussteuerfach
- / Umfassende Produktverfolgung
- / Vertikalablage (OC4)
- / Wählbare Integritäts-/Produktivitätsmodi
- / Router für Remote Support (Expert Online)

W+D Bedienpanel mit Betriebssystem BSC4.0 – alles auf einen Blick

Das völlig neue BSC 4.0 Bedienpanel der W+D BB820 ermöglicht eine intuitive und einfache Bedienung der Maschine. Auf dem modernen 22-Zoll-Touchscreen-Display sind alle wichtigen Produktionsdaten auf einen Blick ersichtlich. Der Arbeitsfortschritt und die verbleibende Zeit für den aktuellen Auftrag werden sowohl numerisch als auch grafisch übersichtlich dargestellt, ebenso wie die Gut-Produktion und die ausgesteuerten



W+D BSC 4.0 mit Touchscreen als zentrales Bedienelement



Kameralesung für Codes auf der Umschlag-Bodenlasche

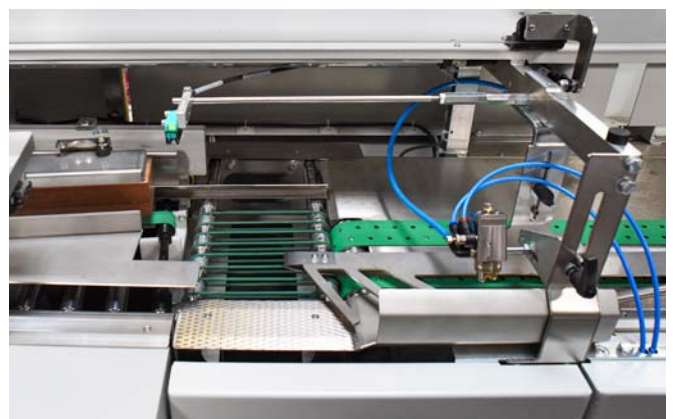
Produkte. Die Kameras für die Codelesung werden einfach und zentral auf dem Bedienpanel konfiguriert.

Tablet

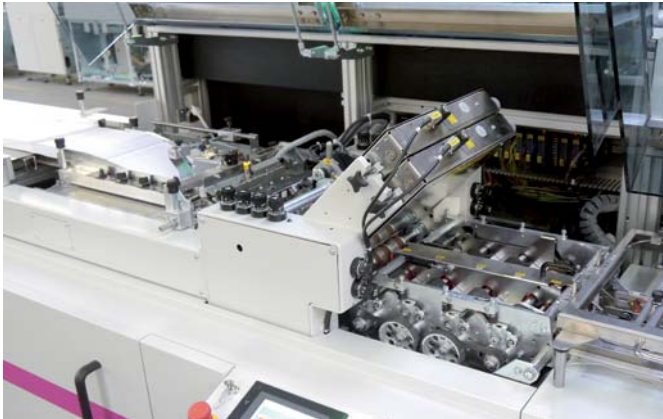
Optional ergänzt wird die Benutzeroberfläche durch ein mobiles Bedienpanel (Tablet), welches die Bedienung der Maschine und Kameraeinstellungen lokal am Anleger unterstützt.

Optional components

- / Breites Angebot an Anlegern (Rotation rechts, links, 90°, Italian Fold-Trennscheibe, Friktion, Shuttle, Pick & Place usw.)
- / Intelligente Eingangskanäle, Einzelblatt oder Endlos
- / SL2-Autoloader für alle gängigen Anlegermodelle
- / Schuppenablage (DC4) mit oder ohne Kicker
- / Postboxenfüllsystem (PT4)
- / Verschiedene Kamera- und Leseoptionen für verschiedene Anlegertypen, Lese- und Druckanwendungen usw.
- / Ausgangslesung in der Schließstrecke
- / Diverse Druckoptionen (inkl. Vierfarbdruck oder UV)
- / Schnittstellen für Drittsysteme wie Kameras, Drucker, etc.
- / Datenbankgesteuerte Verarbeitung (FBI) bis hin zu Closed Loop Integrated Processing (CLIP) mit Erzeugung eines Sendeprotokolls mit Mailpiece Status, Zeitstempel und Nachdruckprotokoll.



Großer Lesebereich in der Schließstrecke



Hochleistung-Einzelblattkanal

Leistungsstarke Eingangskanäle

Ob für Einzelblatt- oder Endlosrollenverarbeitung, W+D Hochleistungskanäle unterstützen die intelligente Verarbeitung, d.h. das Lesen, Sammeln und Falzen personalisierter Dokumente. Die Kanäle sind kompakt und schnell einzurichten mit Autoset-Funktionalität für das Viertaschen-Falzwerk.

Autoloader W+D SL2

Der W+D SL2 Autoloader verringert die Beladefrequenz der Anleger und unterstützt so die Ein-Mann-Bedienung bzw. optimiert den Output pro Bediener. Der SL2 bedient alle gängigen W+D Anlegertypen. Gesteuert über einen Sensor im Anlegermagazin gewährleistet er eine konstante Füllhöhe des Anlegers, welche wiederum Fehlabzüge minimiert – und damit Effizienz und Nettolastleistung des Systems steigert. 90° zur Gutzuführung positioniert können mehrere SL2 an einem System eingesetzt werden.

Vertikalauslage W+D OC4

Insbesondere bei hohen Geschwindigkeiten ist die Vertikalauslage die perfekte Ergänzung des Hochleistungs-Kuvertiersystems. Im Vergleich zur Schuppenauslage hat der OC4 eine vier- bis zehnfache Kapazität, entsprechend wird die Frequenz der Produktabnahme verringert aber auch die Produktabnahme selbst vereinfacht; somit wird die Produktivität des Systems als auch des Bedieners optimiert. Ein Kicker für den physischen Versatz zur Trennung nach Postleitzahl oder Zähler ist Standard für den OC4. Der OC4 unterstützt auch die C4 Verarbeitung.



Autoloader SL2



Hochleistungs-Endloskanal

Postboxen-Füllhilfe W+D PT4

Als perfekte Erweiterung zur Vertikalablage, vereinfacht der W+D PT4 das Befüllen von Postboxen. In nur wenigen Schritten lassen sich die gefüllten Kuverts über der Postbox positionieren und dann zur Befüllung schonend in die Postbox entlassen.

Anleger

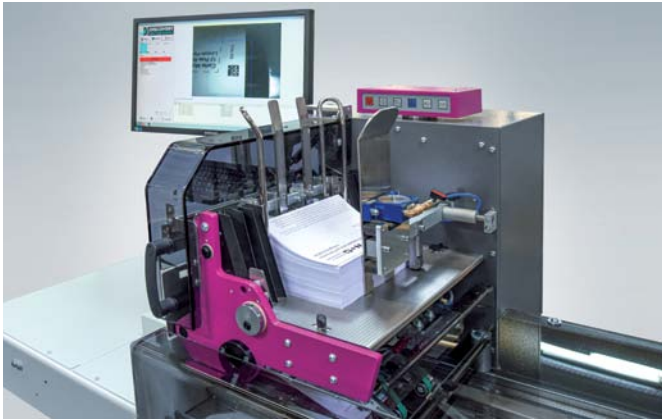
W+D nutzt die neueste Servotechnologie für alle Anlegertypen. Der Positionstausch auch zwischen verschiedenen Anlegertypen ist einfach und schnell (normalerweise unter 15 Minuten). Die Rotationsanleger W+D RF3 und RF4 sowie der Friktionsanleger W+D HF2 sind für Taktraten von 20K ausgelegt, aber W+D bietet eine breite Auswahl an Anlegern, um auch die komplexesten Aufträge zu bewältigen. Alle W+D Anleger haben eine Kamerarschnittstelle mit der der SW-Trigger und die Spannung für die Kamerabeleuchtung lokal am Anleger verfügbar sind. Damit wird die Komplexität der Controller-Kameraverkabelung reduziert und Änderungen der Kamerakonfiguration vereinfacht.

Rotationsanleger W+D RF3

Der RF3 wurde für den Einsatz bei hohen Geschwindigkeiten von bis zu 20K entwickelt. Die vergrößerte Anlegertrommel, der Einsatz eines Rüttlers, Blasluft im Schwinger und zusätzliche Venturi-Ventile sorgen für eine zuverlässige Trennung und eine schonende Übergabe der Dokumente aus dem Magazin in die Gutzuführung. Für Kameraanwendungen bietet der Rotationsanleger das größte Lesefenster und die höchsten Leseraten, da



Ausgangskonfiguration mit W+D OC4 und W+D PT4



Rotationsanleger RF4

die Dokumente durch Greifer und Bänder auf der Trommel mit konstantem timing und Geschwindigkeit geführt werden.

Rotationsanleger W+D RF4

Der W+D RF4 wurde entwickelt auf der Plattform des RF3 und verfügt über alle Optimierungen des Anlegers, ist jedoch darüber hinaus in der Lage auch Produkte bis A4 zu verarbeiten.

Frikationsanleger W+D HF2

Der W+D HF2 Hybrid Anleger nutzt Friktion und Vakuum zur Vereinzelung und Zuführung. Er ergänzt den Rotationsanleger für die Verarbeitung von Produkten mit offener Kante wie Z-gefalteten-Beilagen, stärkeren Broschüren und steifen Produkten.

Schiebeanleger W+D SF2

Mit der oszillierenden Grundplatte mit Vakuumsegment vor der Schleuse und dem hinteren Schieber, ist der Schiebeanleger die beste Option um schwerere Kataloge, klebegebundene Broschüren oder Broschüren mit leichtem, dünnen Mantel, der sich auf einem Frikationsanleger aufblättern könnten, zu verarbeiten.

Vakuumtransport auf der Gutzuführung/zweite Ebene

Der modulare Vakuumtransport auf der Gutzuführung ermöglicht die Inline-Personalisierung/den Inline-Druck oder das Aufspenden von Karten, Münzen usw. bei hoher Laufgeschwin-



Vakuumband an der Gutzuführung



Aussteuerfach in der Gutzuführung

digkeit und Präzision, mit der Möglichkeit der Kameraüberprüfung auf der Einheit.

Pick-and-Place-Anleger

Der perfekte Anleger für das präzise Platzieren von Kredit- oder Kundenkarten, Gepäckanhängern oder Münzen usw., unter Verwendung eines Heißleimsystems - entweder in der Gutzuführung oder auf der zweiten Ebene für noch bessere Kontrolle und Durchsatz.

Wendeband auf der Gutzuführung

Ein Wendeband auf der Gutzuführung ist ebenfalls verfügbar, falls Inline-Druck- oder Aufspende-Anwendungen eine Änderung der Produktausrichtung erfordern.

Small Format Kits

Sonderteile für Kuvertstopper und Seitenführungen zur Unterstützung kleinerer Umschlagformate mit einer Höhe von 95 mm (BB820) und Breite von 162 mm (BB820 und BB820+).

Aussteuerfach auf der Gutzuführung

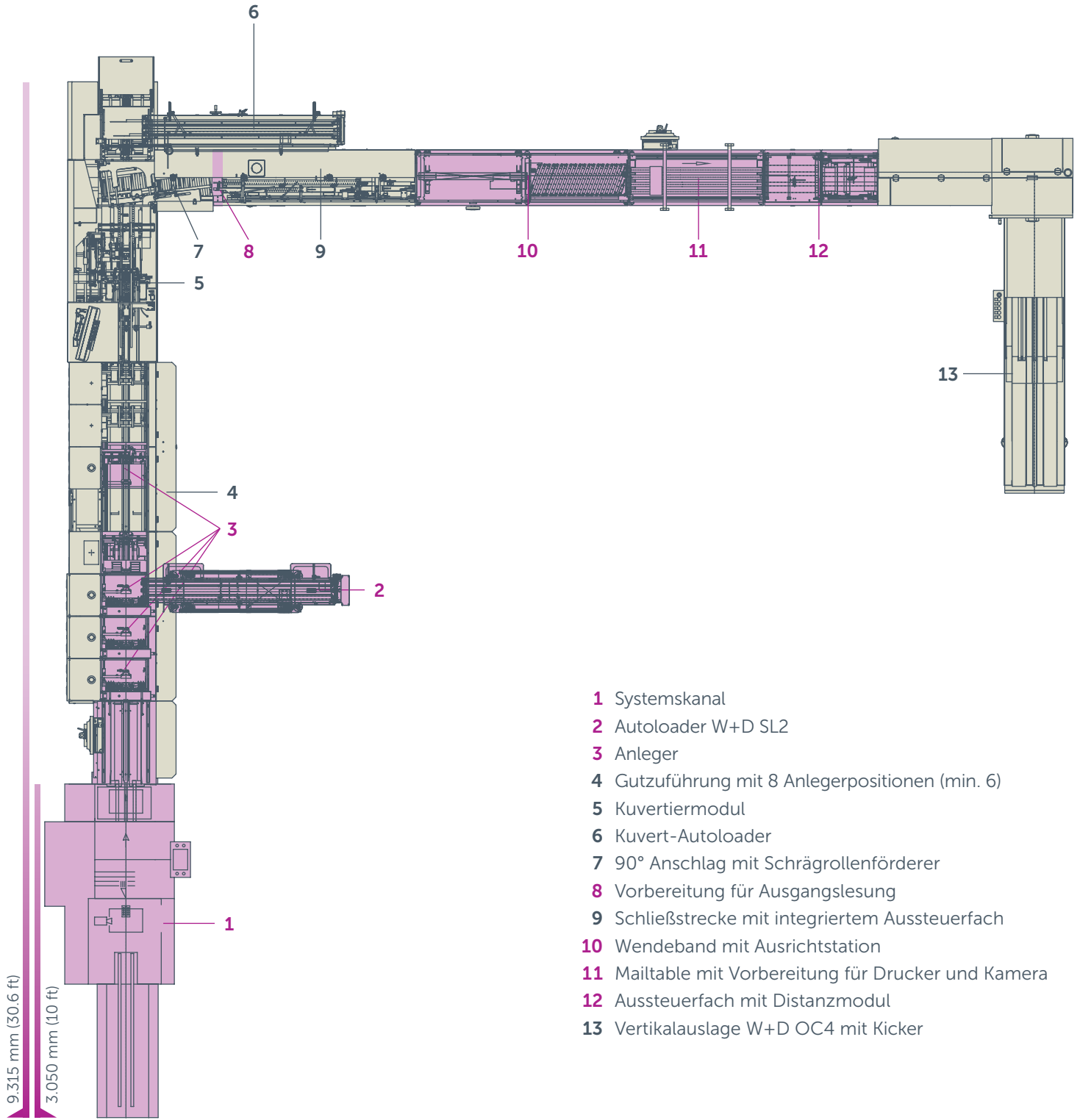
Die patentierte automatische Sequenzkorrektur (Auto Mismatch Recovery) erweitert für die Verarbeitung von voll-personalisierten Kuverts: Anschreiben ohne entsprechendes Kuvert werden mit den neuen Fach angesteuert. (Umschläge ohne passenden Inhalt werden im Kuvertierteil oder ungefüllt in der Schließstrecke angesteuert), jeweils ohne Maschinenstopp.



Mailtable

Anlagenlayout

Erweiterte Systemkonfiguration mit 8-Anleger Basis, Hochleistungseinzelblattkanal und Read & Print Ausgang



- 1 Systemskanal
- 2 Autoloader W+D SL2
- 3 Anleger
- 4 Gutzuführung mit 8 Anlegerpositionen (min. 6)
- 5 Kuvertiermodul
- 6 Kuvert-Autoloader
- 7 90° Anschlag mit Schrägrollenförderer
- 8 Vorbereitung für Ausgangslesung
- 9 Schließstrecke mit integriertem Aussteuerfach
- 10 Wendeband mit Ausrichtstation
- 11 Mailtable mit Vorbereitung für Drucker und Kamera
- 12 Aussteuerfach mit Distanzmodul
- 13 Vertikalauslage W+D OC4 mit Kicker

8.950 mm (29.4 ft)

Technische Spezifikationen

| Typ | | BB820 | BB820+ |
|---------------------------------|-------------------------|---|---|
| Mechanische Leistung | | bis 20.000 Produkte/h | bis 20.000 Produkte/h bis C5 bis 16.000 Produkte/h für C4 |
| Kuvert | | | |
| Größe | min. Standard | Kuverts: DL, C6/5, US 7 3/4, #9, A7 min. Höhe: 98 mm (3 7/8") x min. Breite: 184 mm (7 1/4") | Kuverts: DL, C6/5, US 7 3/4, #9, A7 min. Höhe: 95 mm (3 3/4") x min. Breite: 184 mm (7 1/4") |
| | min. Option | Kuverts: C6 US #7 (3 3/4" x 6 3/4") min. Höhe: 95 mm (3 3/4") x min. Breite: 162 mm (6 1/2") | Kuverts: C6 US #7 (3 3/4" x 6 3/4") min. Höhe: 95 mm (3 3/4") x min. Breite: 162 mm (6 1/2") |
| | max. Standard | Kuverts: C5, 6 1/2" x 9 1/2", # 14 max. Höhe: 165 mm (6 1/2") max. Breite: 292 mm (11 1/2") | Kuverts: C4, B4, 9" x 12", 10" x 13" ③ max. Höhe: 254 mm (10") max. Breite: 353 mm (13 7/8") |
| Schlussklappenhöhe | | min. 20 mm (3/4") – max. 40 mm (1 1/2") | min. 20 mm (3/4") – max. 63 mm (2 1/2") |
| Papiergewicht | | min. 75 g/m ² (20 lbs) – max. 110 g/m ² , > 110 g/m ² (29 lbs) ① | min. 75 g/m ² (20 lbs) – max. 110 g/m ² , > 110 g/m ² (29 lbs) ① |
| Dicke – Gesamtstärke | | max. 8 mm (5/16") | max. 15 mm (6/10") |
| Insert | | | |
| Größe, Breite (Hauptprodukt) | min. Standard | 175 mm (6 7/8") | 175 mm (6 7/8") |
| | min. Option | 148 mm (5 7/8") | 148 mm (5 7/8") |
| | max. Standard | 286 mm (11 1/4") | 330 mm (13") |
| Papiergewicht | | min. 70 g/m ² (18 lbs) – max. 250 g/m ² (65 lbs) | min. 70 g/m ² (18 lbs) – max. 250 g/m ² (65 lbs) |
| Produktstärke max. | RF3/4 | RF3 = 1 mm (1/25") – RF2 = 3 mm (1/8") | RF4 = 3mm (1/8") |
| | HF2 | 8 mm (5/16") ② | 15 mm (6/10") |
| | SF2 ④ | 8 mm (5/16") ② | 15 mm (6/10") |
| Produktstärke min. | RF3/4 | Single sheet 70 g/m ² (18 lbs) | Single sheet 70 g/m ² (18 lbs) |
| | HF2 | Z- oder Halbfalz 70 g/m ² (18 lbs) 110 g/m ² (29 lbs) ungefalzt < 110 g/m ² (29 lbs) auf Anfrage | Z- oder Halbfalz 70 g/m ² (18 lbs) 110 g/m ² (29 lbs) ungefalzt < 110 g/m ² (29 lbs) auf Anfrage |
| | SF2 | 1 mm (1 1/25") 160 g/m ² (43 lbs) | 1 mm (1 1/25") 160 g/m ² (43 lbs) |
| Ladefähigkeit Anleger | RF3/2 | max. 300 mm (12") | max. 300 mm (12") |
| | HF2 | max. 250 mm (10") | max. 250 mm (10") |
| | SF2 | max. 250 mm (10") | max. 250 mm (10") |
| Seitentoleranz Produkt-Umschlag | | 6 mm (1/4") Gesamt-Toleranz, mehr bei stärkerer Füllung | 6 mm (1/4") Gesamt-Toleranz, mehr bei stärkerer Füllung |
| Maschine | | | |
| Länge | Basis 6 Stationen | 5,507 mm (18.1 ft) | 5,507 mm (18.1 ft) |
| | Erweiterung 2 Stationen | 762 mm extra (2.5 ft) | 762 mm extra (2.5 ft) |
| Anzahl Anleger | | min. 6 – max. 12 | min. 6 – max. 12 |
| Druckluftbedarf | 6 Anleger 7 bar | 630 NL/min | 630 NL/min |
| | Zus. – 2 Anleger 6 bar | 110 NL/min | 110 NL/min |
| Anschlusswerte | | 3 ~ 230/400V, 50/60 Hz N, PE | 3 ~ 230/400V, 50/60 Hz N, PE |
| Modularität | | 6 or 8 station base; 4, 6 station extension module | 6 or 8 station base; 4, 6 station extension module |

① Schwerere Papiere oder Kartonage-Kuverts auf Anfrage

② Beschränkt durch System-Spezifikation

③ B4 Formate beschränken die Systemleistung auf 10.000 Produkte/h

④ Der SF2 ist spezifiziert mit 12.000 Produkte/h

Der OC4 unterstützt Formate im Bereich von C6 bis C4 und bis 10 mm Stärke

Alle angegebenen Leistungswerte beziehen sich auf die Produktion eines definierten Referenzproduktes unter bestimmten Bedingungen, die eine mögliche Praxisanwendung widerspiegeln. Die in der Produktionspraxis erzielbaren Leistungswerte sind abhängig von einer Vielzahl von Parametern, auf die W+D keinen Einfluss hat. Dazu zählen unter anderem die Beschaffenheit der verarbeiteten Rohmaterialien, die Zuschnittform, Luftfeuchtigkeit und die Umgebungstemperatur. W+D behält sich Konstruktionsänderungen und Änderungen der Leistungsangaben vor.

Winkler+Dünnebieer GmbH (W+D) ist, als Teil des globalen Maschinenherstellers Barry-Wehmillers und seiner Plattform BW Converting Solutions mit fünf branchenführenden Marken, auf die Entwicklung und Herstellung von Hochleistungsproduktionsmaschinen für die Tissue-, Nonwoven-, Hygiene-, Verpackungsdruck- und Beutelherstellungsindustrien weltweit spezialisiert.

Mit mehr als 100 Jahren Erfahrung deckt W+D als einziges Engineering-Unternehmen die gesamte Wertschöpfungskette der Briefumschlagproduktion ab: von Produktions-, Druck- und Veredelungssystemen für die Herstellung von Briefumschlägen bis hin zu hochintelligenter Kuvertiertechnik. Alles mit dem Ziel, die komplexesten und individuellsten Briefsendungen für die Postauflieferung zu produzieren.

Weitere Informationen zu W+D finden Sie unter w-d.de.

Standorte

Winkler+Dünnebieer GmbH

Sohler Weg 65
56564 Neuwied · Deutschland
t. +49 2631 840
info@w-d.de

W+D North America Inc.

11300 West 80th Street
Lenexa, KS 66214 · USA
t. +1 913 4929880
info@wdnorthamerica.com

Winkler+Dünnebieer GmbH

Valdorfer Straße 3
32545 Bad Oeynhausen · Deutschland
t. +49 5731 7440
info.ins@w-d.de

BW Converting Solutions



ONE Global Team - Better Together



www.w-d.de